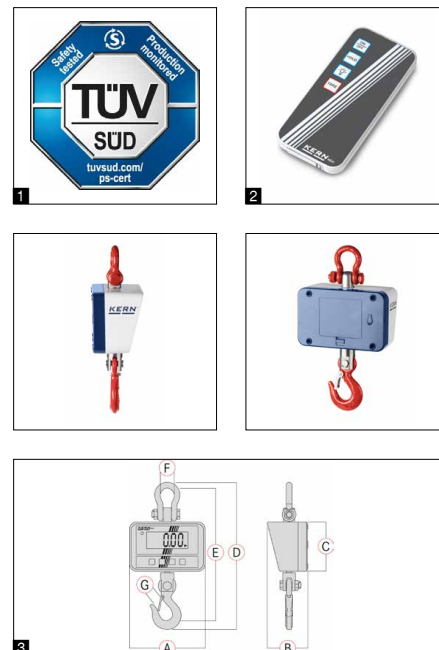


Bilancia da gru KERN HCD



Bilancia da gru ad alta risoluzione per carichi fino a 300 kg

Caratteristiche

- Le bilance sono conformi con la certificazione di prova TÜV alla norma EN 13155 (Attrezzature amovibili di presa del carico/resistenza alla rottura) e EN 61010-1 (Sicurezza elettrica)
- Pregiata bilancia da gru per zone di carico da basse a medie. La realizzazione massiccia aumenta la sicurezza (omologata TÜV). Grazie al grande display LCD e al telecomando di serie in dotazione è possibile leggere i risultati e controllare la bilancia anche da una grande distanza
- Massima mobilità: grazie all'alimentazione a batteria/funzionamento ad accumulatore (opzionale), alla struttura compatta ed al peso ridotto, adatta per l'uso in luoghi diversi (produzione, stoccaggio, spedizione ecc.)
- Indicatore del livello batteria, ottico con LED

- Funzione Hold: Per leggere in tutta comodità il valore di pesata, è possibile „congelare“ il display in vari modi: automaticamente con valore di pesata stabile o manualmente premendo il tasto Hold
- Tarare: Azzeramento del display a bilancia carica. I carichi rimossi o aggiunti vengono visualizzati direttamente
- Grande display per facilitare la lettura dei valori
- Funzione standby: Spegnimento automatico del display dopo 5 minuti senza cambio del carico. Attivazione automatica con pressione su un tasto qualsiasi
- Gancio con fermo di sicurezza, girevole
- Maniglia e gancio in acciaio nichelato
- Telecomando ad infrarossi di serie, funzionamento fino a 20 m, L×P×A 65×24×100 mm, batteria compresa

Dati tecnici

- Display LCD, retroilluminato, altezza cifre 28 mm
- Pronto all'uso: Batterie di serie, 4×1.5 V AA, autonomia fino a 100 h
- Precisione: 0,2 % di [Max]
- Unità di pesata: kg, lb, N
- Temperatura ambiente ammessa 5 °C/40 °C

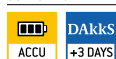
Accessori

- Funzionamento a batteria interna per attrezzature di presa del carico, autonomia fino 50 h senza retroilluminazione, tempo di carica ca. 12 h. La bilancia non può essere pesata durante il processo di carica, KERN HCD-A01

DI SERIE



SU RICHIESTA



Modello	Portata [Max] kg	Divisione [d] g	Peso netto ca. kg	Dimensioni							Su richiesta Certificato DAKKS KERN
				A mm	B mm	C mm	D mm	E mm	F mm	G mm	
KERN HCD 60K-2	60	20	1,2	150	79,3	97,7	276,1	246,5	26	18	963-129H
KERN HCD 100K-2	150	50	1,2	150	79,3	97,7	276,1	246,5	26	18	963-129H
KERN HCD 300K-1	300	100	1,2	150	79,3	97,7	276,1	246,5	26	18	963-129H
Bilancia con divisione multipla, all'aumentare o al diminuire del carico passa automaticamente alla portata superiore o inferiore [Max] e leggibilità [d].											
KERN HCD 100K-2D	60 150	20 50	1,2	150	79,3	97,7	276,1	246,5	26	18	963-129H
KERN HCD 300K-2D	150 300	50 100	1,2	150	79,3	97,7	276,1	246,5	26	18	963-129H

<p>Aggiustamento interno Per la registrazione della precisione tramite peso di calibrazione interno a motore</p>	<p>Uscite comando (accoppiatore ottico, Digital I/O) Per il collegamento di relè, spie, valvole, ecc.</p>	<p>Determinazione percentuale Determinazione dello scostamento percentuale dal valore nominale (100 %)</p>	<p>Principio di pesatura Estensimetro Resistenza elettrica su un corpo deformabile elastico</p>
<p>Programma di calibrazione CAL Per la registrazione della precisione. Richiede un peso di calibrazione esterno</p>	<p>Interfaccia analogica per collegare una periferica idonea per l'elaborazione analogica dei valori di misura</p>	<p>Unità di misura commutabili, ad esempio in unità non metriche. Per ulteriori dettagli vedi l'Internet</p>	<p>Principio di pesatura Diapason Viene provocata l'oscillazione di una cassa di risonanza attraverso un impulso elettromagnetico correlato al peso</p>
<p>EasyTouch Adatto per la connessione, Trasmissione e controllo dei dati tramite PC o tablet</p>	<p>Interfaccia seconda bilancia Per il collegamento di una seconda bilancia</p>	<p>Pesata con approssimazione (Checkweighing) Valore limite superiore ed inferiore programmabile, per esempio per assortimento e porzionatura. Il processo è supportato da un segnale acustico oppure ottico, si veda il rispettivo modello</p>	<p>Principio di pesatura Compensazione di forza elettromagnetica Bobina in un magnete permanente. Per pesata di altissima precisione</p>
<p>Memoria Cap. die memoria interna della bilancia, es. per i tara, dati di pesata, dati di articoli, PLU ecc.</p>	<p>Interfaccia di rete Per il collegamento della bilancia a una rete Ethernet</p>	<p>Funzione Hold (Pesata di animali vivi) In caso di ambienti irrequieti viene calcolato un stabile valore medio di pesata</p>	<p>Principio di pesatura Tecnologia Single-Cell Evoluzione del principio della compensazione di forza elettromagnetica con una precisione elevatissima</p>
<p>Memoria Alibi (o fiscale) Archiviazione elettronica sicura dei risultati di pesatura, conformemente alla norma 2014/31/UE</p>	<p>KERN Communication Protocol (KCP) è un set standardizzato di comandi d'interfaccia per le bilance KERN e altri strumenti, che consente di richiamare e controllare tutte le funzioni rilevanti e le funzionalità del dispositivo. Gli strumenti KERN dotati di KCP possono essere quindi facilmente integrati nei computer, nei comandi industriali e in altri sistemi digitali</p>	<p>Protezione antispruzzo ed antipolvere IPxx Il tipo di protezione è indicato nel pittogramma. Vedi il glossario</p>	<p>Valutazione della conformità Il tempo di approntamento della valutazione della conformità è specificato nel pittogramma</p>
<p>KERN Universal Port (KUP) consente il collegamento di adattatori di interfaccia KUP esterni, ad esempio RS-232, RS-485, SB, Bluetooth, WIFI, analogico, Ethernet ecc. per lo scambio di dati e comandi di controllo, senza sforzo di installazione</p>	<p>Protocollo GLP/ISO interno La bilancia emette il valore del peso, la data e l'ora, indipendentemente dalla stampante collegata</p>	<p>Pesata sottobilancia Possibilità di agganciare il campione da pesare sotto la bilancia</p>	<p>Calibrazione DAkkS (DKD) Il tempo di approntamento della calibrazione DAkkS è specificato nel pittogramma</p>
<p>Interfaccia dati RS-232 Per il collegamento della bilancia alla stampante, al PC o alla rete</p>	<p>Protocollo GLP/ISO printer Con data e ora. Solo con stampanti KERN</p>	<p>Funzionamento a pile Predisposta per il funzionamento a pila. Il tipo di pila è indicato per ciascun tipo di apparecchio</p>	<p>Calibrazione di fabbrica (ISO) Il tempo di approntamento della calibrazione di fabbrica è specificato nel pittogramma</p>
<p>Interfaccia dati RS-485 Per il collegamento di bilancia a stampante, PC o altre periferiche. Adatto per la trasmissione di dati su distanze più lunghe. Possibile rete in topologia a bus</p>	<p>Conteggio pezzi Numero di riferimento per conteggio a scelta. Visualizzazione del risultato commutabile da numero di riferimento a massa</p>	<p>Funzionamento ad accumulatore Batteria ricaricabile</p>	<p>Invio di pacchi tramite corriere Nel pittogramma è specificato il tempo necessario per l'approntamento del prodotto in fabbrica espresso in giorni</p>
<p>Interfaccia dati USB Per il collegamento di bilancia a stampante, PC o altre periferiche</p>	<p>Miscela livello A I pesi dei componenti di miscela possono essere sommati ed il peso totale della miscela può essere stampato</p>	<p>Alimentatore di rete universale con ingresso universale e adattatori per connettori opzionali per A) UE, CH, GB B) UE, CH, GB, US C) UE, CH, GB, US, AUS</p>	<p>Invio di pallet tramite spedizione Nel pittogramma è specificato il tempo necessario per l'approntamento del prodotto in fabbrica espresso in giorni</p>
<p>Interfaccia dati Bluetooth* Per il trasferimento di dati di pesata a stampante, PC o altre periferiche</p>	<p>Miscela livello B Memoria interna per miscele complete, con nome e valore nominale dei componenti della miscela. Guida utente sul display</p>	<p>Alimentatore di rete 230V/50Hz standard UE, CH. Su richiesta anche standard GB, USA o AUS</p>	
<p>Interfaccia dati WIFI Per il trasferimento di dati di pesata a stampante, PC o altre periferiche</p>	<p>Livello somma A È possibile sommare i pesi di prodotti omogenei e stamparne il totale</p>	<p>Alimentazione interna Integrato nella bilancia. 230 V/50Hz. Di serie standard UE. Richiedere informazioni sugli standards GB, US o AUS</p>	

* Il marchio ed i loghi Bluetooth® sono marchi registrati di proprietà di Bluetooth SIG, Inc. e l'utilizzo di tali marchi da parte di KERN & Sohn GmbH avviene sotto licenza. Altri marchi e nomi commerciali sono di proprietà dei rispettivi titolari.